

# 昆钢公司组织架构图

昆钢公司

监事会

董事会

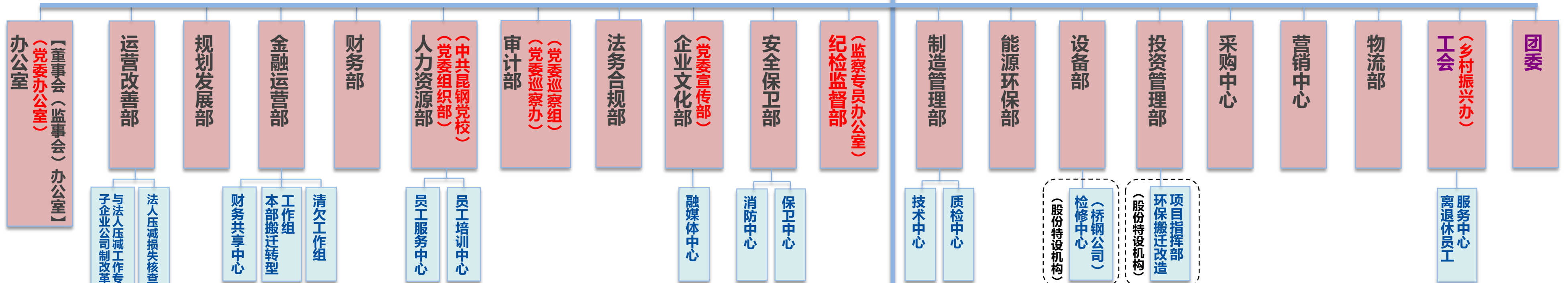
经理层

战略与投资委员会  
预算委员会  
审计与风险管理委员会  
提名委员会  
薪酬与考核委员会

## 制图说明:

- 1. 红色字体为党务组织/机构，紫色字体为一级组织。
- 2. 绿色框为已签订托管协议企业，括号内为受托方。

绘制时间：2023年1月6日



钢铁业

园区业



(直属厂)

专业化整合

